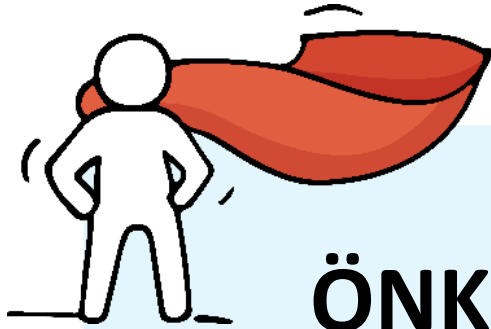


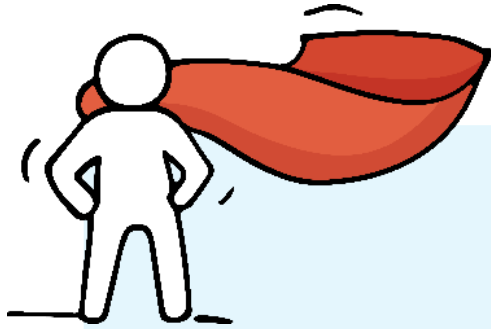
# Európai Szolidaritási Testület



**ÖNKÉNTESSEG (ESC11)**

**MUNKAVÁLLALÁS  
ÉS GYAKORNOKI TEVÉKENYSÉG  
(ESC21)**

# Európai Szolidaritási Testület



- 1. PÁLYÁZATI KATEGÓRIÁK**
- 2. SZERVEZETI SZEREPEK**
- 3. TOVÁBBI INFORMÁCIÓK**

# Önkéntesség



## Egyéni

- **Időtartam:** 2 – 12 hónap
- **Munkaórák:** heti 30 – 38 óra



## Csoportos

- **Időtartam:** 2 hét – 2 hónap
- **Résztevők száma:** 10 – 40 fő

---

**Résztevők:** 18-30 év közötti fiatalok részt vevő és partnerországokból

---

**Mit támogat:** Útiköltség; Szervezési támogatás (projektmenedzsment, az önkéntes ellátása); Rendkívüli támogatás; Kiegészítő tevékenységek; Megerősített támogatás

**Támogatás egyéni önkéntességnél:** nyelvi támogatás + képzés

Egyéninél partnerszervezet kell

# Gyakornoki tevékenység és munkavállalás

## **Gyakornoki tevékenység**

2-6 hónapon át,  
munkatapasztalat nem kell,  
gyakornoki megbízási szerződés

## **Munkavállalás**

3-12 hónapon át,  
igényelhet munkatapasztalatot,  
munkaszerződés

EU-s országok

Teljes munkaidős állás

A fizetést a szervezet adja  
a fogadó ország jogszabályai alapján

---

**Résztvevők:** 18-30 év közötti fiatalok az EU-s országokból

---

**Mit támogat:** Utazás; Szervezési támogatás (projektmenedzsment, tanulási folyamat);  
Költözési támogatás; Nyelvi támogatás; Rendkívüli támogatás; Kiegészítő  
tevékenységek; Megerősített támogatás

# Minőségi Tanúsítvány

eusolidaritycorps.hu >>  
Pályázati információk

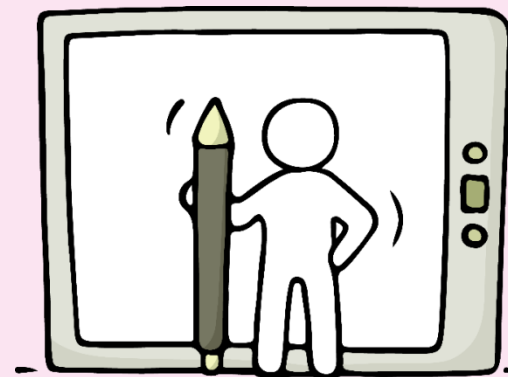
## Típusai

Önkéntességhez kapcsolódó

1. Fogadó szerep
2. Támogató szerep

Gyakornoki tevékenységhez  
kapcsolódó

Munkavállaláshoz kapcsolódó



**Minőségi Tanúsítvány 2021**

# ESC Portal (PASS)

eusolidaritycorps.hu >>  
Megvalósítás és beszámolás



18-30  
éves  
fiatalok



az Európai  
Szolidaritási Testület  
honlapján keresztül



több mint  
93 000\*  
regisztrált



[https://europa.eu/youth/solidarity\\_hu](https://europa.eu/youth/solidarity_hu)

\* 2018-as adat

# Támogató szerep (önkéntesség) – tevékenység előtt

- jelentkezők kiválasztása, egyeztetés
- önkéntes megállapodás megkötése
- (általános online képzésre regisztráció)
- nyelvi felkészítés támogatása
- egyénre szabott felkészítés az indulást megelőzően
- biztosítás megkötése
- Info Kit feldolgozása
- kapcsolattartás az önkéntessel és a fogadó szervezettel a tevékenység alatt

# Fogadó szerep (önkéntesség) – tevékenység alatt I.

- képzési és értékelési ciklus nyomonkövetése
- EHIC/ Cigna használata
- megfelelő feladatok biztosítása (egyéni fejlődés + szolidaritási ív)
- egyértelmű tanulási lehetőségek meghatározása
- támogatás, felügyelet és iránymutatás biztosítása
- a tanulási folyamat és a tanulási eredmények tudatosítása
- nyelvi támogatás nyomonkövetése
- mentor kijelölése



# Fogadó szerep (önkéntesség) – tevékenység alatt II.

- helyi közösségbe történő integrálódás segítése
- zsebpénz biztosítása
- megfelelő szállás és egészséges ételek (vagy étkezési támogatás)
- Disszemináció (megvalósítás előtt, közben, után)

# Támogató szerep (önkéntesség)– tevékenységet követően

- visszailleszkedés segítése
- lehetőség biztosítása élmények megosztására
- disszemináció
- iránymutatás a továbbiakhoz
- motiválás az Európai Szolidaritási Testület éves rendezvényén történő részvételre

# A pályázó szervezet feladatai

- szerződéskötés az NA-vel
- adminisztratív feladatok
- hatékony koordináció
- támogatás elosztása (pályázó feladata)

# A képzés – Új kezdet



[Regisztráció](#)



Online  
10.13-16.



stratégiai tervezés  
MT. 2021



gyakorlott  
szakember



20 órányi  
segítség

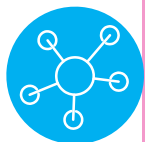


folyamatos  
jelentkezés

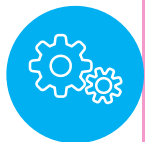
[Részletek és  
jelentkezés](#)

További információ:  
Bakonyi Katalin (katalin.bakonyi@tpf.hu)

# Szervezeti támogató program



**Fogyatékosággal és egészségügyi problémákkal élő fiatalokkal foglalkozó szervezeteknek**



**Képesítéssel és segítség a projekttervezésben**



**Coaching, mentoring, pályázati tanácsadás  
→ szervezetenként max. 25 kontaktóra**



**Jelentkezés: [www.eplusifjusag.hu](http://www.eplusifjusag.hu) >> Társadalmi befogadás**