



Problémák, célok, szükségletfelmérés, partnerkeresés

Kellermann Éva



Bíráói, monitori tapasztalatok

- ◆ A projektek témavezéreltek, nem problémavezéreltek
- ◆ Nem valós problémákra, szükségletekre, igényekre épülnek
- ◆ Nem az intézményi igényekre és stratégiákra épülnek
- ◆ Összekeveredik a cél és az eszköz fogalma
- ◆ Nem eléggé kézzelfoghatók, konkrétak az eredmények



A helyzet kulcsa: a probléma

◆ Mi az?

- Az autópálya, pláne a helye nem boldogtalan!
- Legyünk minél pontosabbak!

◆ Szükséglet, igény, probléma?

- A gyerek kinőtte a tornacuccát
- A gyerek Nike tornacuccot akar
- A gyerekeknek új tornacucc kell



Ennél a pályázattípusnál

- ◆ Bárki kezdeményezi a projektet...
- ◆ Bármely intézmény a koordinátor...
- ◆ Bármilyen profilú partnerek vannak a projektben...

A probléma a KÖZNEVELÉSI területen jelentkezik!

- ◆ ... a köznevelési partnereknél
- ◆ Szellemi termék esetén: európai szinten is!



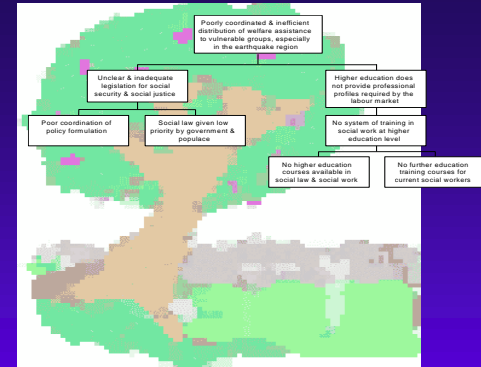
Feladat



Tárjuk fel, gyűjtsük össze a projektötletéhez kapcsolódóan a **KÖZNEVELÉS** területén felmerült problémákat!

10 perc

Problémaelemzés



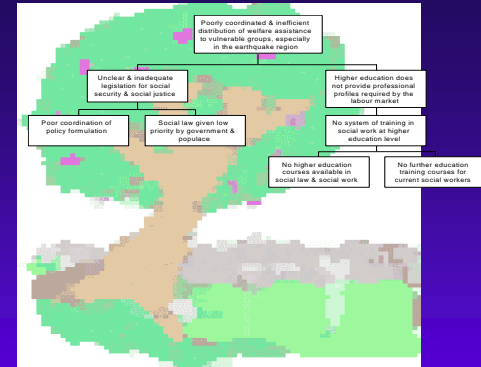
problémafa = ok-okozati összefüggésekbe helyezett problémák

- ◆ azonosítsuk a kulcsproblémát
- ◆ „építsünk” fát a kulcsprobléma köré
 - ↓ Ha az A a B oka, alá helyezzük
 - ↑ Ha az A a B következménye, fölé helyezzük
 - Ha egyik sem, mellé tesszük

Problémafa



Feladat



Rendszerezünk a problémákat!

- ok-okozati összefüggések
- máshogyan kapcsolódó problémák

10 perc



Cél meghatározása

- Célkitűzés: pozitív jövőbeli állapot
 - A célkitűzés-meghatározás problémaelemzésen alapul
 - Probléma: negatív jelenlegi állapot
- Eredmények: a cél elérésének eszközei



Ennél a pályázattípusnál

- ◆ Jó gyakorlatok cseréje esetében:
 - honlap, szórólap, jó gyakorlatok gyűjteménye, szakmai verseny, konferencia, tanulók által készített kézzelfogható termék stb.
- ◆ Szellemi termékek esetében:
 - Általában komplex csomagok: tananyag › módszertan › oktatói tananyag...
 - kapcsolódó eredmények: felkészített oktatók, tesztelésben részt vett oktatók, diákok száma
- ◆ Számszerűsítés, „paraméterek”: fontos!



Feladat



Határozzuk meg a célt és az eredményeket!



Bíráói, monitori tapasztalatok 2.

- ◆ A szükségletelemzés-igényfelmérés pusztán kijelentéseken alapul (nem adatokon, nem felméréseken)
- ◆ Nem vizsgálja a már létező megoldásokat
- ◆ Hiányzik az európai, nemzetközi dimenzió
 - Magyar munkanyelvű pályázatok, figyelem!
- ◆ Nem a tényleges köznevelési szükségletekre fókuszál
- ◆ Túlságosan szakpolitikai dokumentumokra koncentrálnak



Szükségletfelmérés: általános elvárások

- ◆ Problémafeltárás, ok-okozati összefüggések bemutatása, külső és belső (általunk befolyásolható tényezők) azonosítása
- ◆ Konkrétumokra épül, teljeskörű
 - Sok adat, statisztika, de azok elemzése is
- ◆ A szakma, a célcsoportok, a partnerországok alapos ismeretét bizonyítja
- ◆ Levezethető belőle a projekt minden lényeges eleme!
 - Tipp: ha elkészültünk a projekttervezéssel, visszamenőlegesen is kiegészíthető



Ennél a pályázattípusnál 1.

- ◆ Kevés a hely az űrlapon? Csatoljuk be mellékletként, foglaljuk össze az űrlapon (E. pont)!
- ◆ Minden partnerre és bevont országra vonatkozóan
 - Ne álljunk meg a nyelvi határoknál!
- ◆ A pályázatot lényegében a pályázati feltételek és a szükségletfelmérésben leírtak alapján tervezzük!
- ◆ Levezethetők belőle a lényeges projektelemek:
 - Módszertan, eredmények, szellemi termékek alkalmassága
 - Kiválasztott partneri kör
 - Speciális igényekből következő tevékenységek indoklása
 - Kiemelkedően magas költségű tevékenységek és beszerzések szükségessége, stb.
- ◆ A pályázatban többször utaljunk rá!



Mi legyen benne?

- ◆ a célcsoportok valós igényei és szükségletei
- ◆ létező gyakorlatok, megoldások felmérése a területen
- ◆ érdekcsoportok kulcsérdekeinek elemzése
- ◆ a konzorcium rendelkezésre álló kapacitásai
 - Intézményi stratégiák, fejlesztési irányok, referenciák
 - személyi és tárgyi; a projekthez szükséges alapok adottak, hol szükséges még fejlesztés?
- ◆ a projekt keretében kialakítandó struktúrák (pl. hálózatok), szakmai eredmények és azok fenntarthatósága
 - hálózatok, partnerségek: a személyi és szervezeti feltételek jövőbeli fenntartásának garanciái, a partnerek elkötelezettsége, hosszútávú tervezés
 - Szellemi termékek: használat a partnerek mindennapi gyakorlatában, adaptálhatóság, igények, szükségletek a disszeminációs célcsoportok körében

Feladat

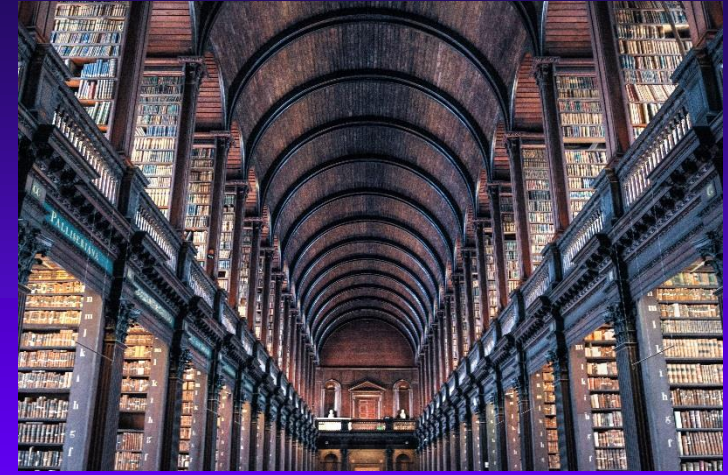


Milyen kérdésekre várunk választ a másik csoport projektjének szükségletfelmérésében?



Közös feladat

Milyen dokumentumokra alapozhatunk a
szükségletfelmérésben?





Bíráloi, monitori tapasztalatok 3.

- ◆ Nem indokolt bizonyos partnerek bevonása
 - Megélhetési partnerek kíméljenek!
 - Nemcsak a pályázat értékét rontják az alibi/”alvópartnerek”, de a költségeiket is kivághatják
- ◆ Túl kicsi/ túl nagy a partnerség
 - Köznevelési fókusz!
- ◆ Sokszor nem indokolt vagy nem kiegyensúlyozott a munkamegosztás



Ki legyen partner?

- ◆ Köznevelési intézmények
 - Ha nincs minden bevont országban, indoklás
- ◆ Probléma megoldásához, célok, eredmények megvalósításához szükséges tudással rendelkező szervezetek
 - Probléma-, érdekcsoport- és kockázatelemzés alapján



Partnerországok kiválasztása

- ◆ Hasonló köznevelési problémák, kihívások
- ◆ Területi koncepció
 - Európai hozzáadott érték, eltérő szocio-kulturális-oktatási környezet, regionális disszemináció stb.
- ◆ Közös munkanyelv



Tippek

- ◆ A partnerem partnere
 - Korábbi együttműködési tapasztalatok jók, de mindenki szerez új partnereket
- ◆ Személyes ajánlások
- ◆ Közös célok, érdekek, értékrend, összeegyeztethető munkakultúra
 - Mindenképpen nehéz lesz, ez a minimum
- ◆ Előzetes projektötlettel keressünk partnert!

Közös feladat



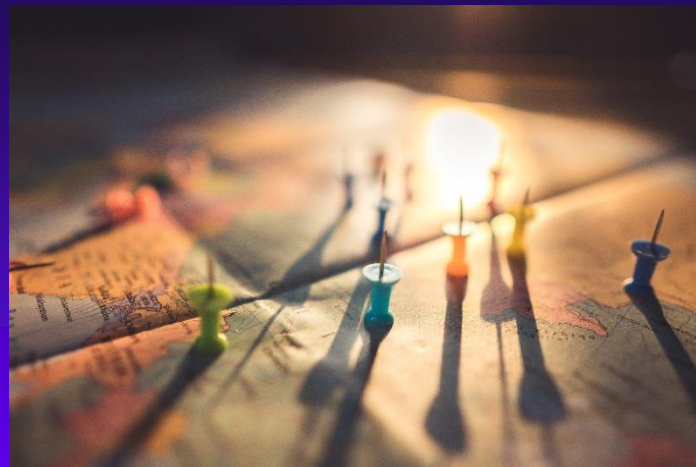
Partnerkeresési tapasztalatok

- ◆ Tedd!
- ◆ Ne tedd!
- ◆ Egyéb

Feladat

Határozzuk meg projektünkhöz

- ◆ a partnerek körét!
- ◆ a partnerországok körét!





Köszönöm a munkát és a
figyelmet!

Kellermann Éva